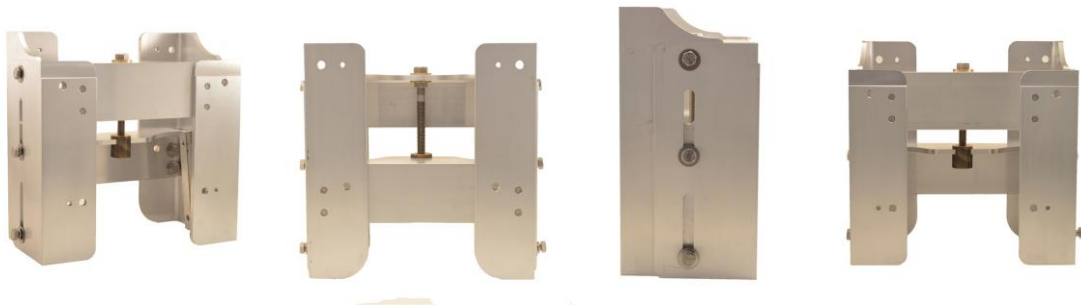
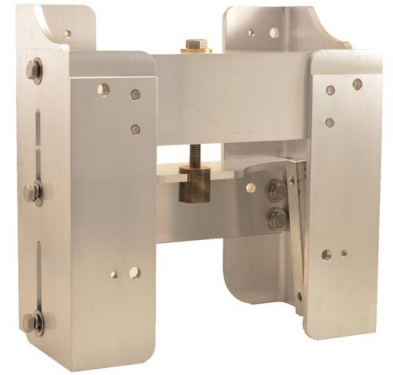


POWER JackPlate JPL 4800 8" WIDE

Maximum 40-225 Lóerő motorteljesítményig, 14,52Kg tömeggel

- **Nagy méretű, robusztus, POWER JackPlate maximum 225Lóerő teljesítményű, és maximum 300kg tömegű külmotorokhoz!**
- Összetett rendszer maximális teherbírással, 6 csavaros rögzítéssel, központosított emelőszerkezet a legmagasabb terhelhetőség érdekében
- Elsősorban a felfúrható motorok felszerelésére, BIA szabvány furatokra, akár csereszabatosan is márkafüggetlenül
- Gyárilag előfűrt szabványos lyuktávolság (327mm felül (12 7/8inch), 251mm(9 7/8inch) alul, 203mm (8inch) vertikális távolság)
- **MADE IN USA:** Az amerikai repülőgépiparban használt prémium minőségű, 10mm vastag alumínium ötvözetből
- 8 inch setback, azaz 20,08cm fartükör-motor ofset távolság, JackPlate szélesség
- 1,5 inch, azaz 3,81cm alap motormagasságemelés, fartükör, motorrögzítés alap magasságkülönbség
- 4 inch, azaz 10,06cm központosan állítható magasság emelés lehetősége a központi csavaron keresztül
- Mindösszesen tehát 5,5inch, azaz 13,97cm motormagasság emelési lehetőség, beállítás
- Alapáron RAW alumínium felület, opcionálisan matt fekete, vagy víztiszta anódizált felülettel
- Opcionális Performance Plate: rozsdamentes takarólemez a JackPlate alján, amely megakadályozza a víz feláramlást a JackPlate-en, amely további teljesítmény növekedést eredményezhet!



Opcionális lehetőségek:

Az alapárban a VANCE JPL4800 POWER JackPlate önmagában használható, felszerelhető termék, de a következő opcionális lehetőségekkel bővíthető:

Színezés, felületkezelés: Gyári RAW Alumínium felület Alapáron

- Matt fekete anódizált felület **OPCIONÁLIS-RENDELÉSRE (KÓD: HBA)**
- Víziszta anódizált felület **OPCIONÁLIS-RENDELÉSRE (KÓD: CA)**

A felületkezelések akár vegyes, édesvízi és sósvízi felhasználást is megengednek!

Fartükör erősítő lemez:

- Transom Plate felülre **OPCIÓ RAKTÁRON (KÓD: TP210)**
- Transom Plate alulra **OPCIÓ RAKTÁRON (KÓD: TP211)**

Performance Plate:

Alumínium borítás a JackPlate alján **OPCIONÁLIS-RENDELÉSRE (KÓD: PP)**

JackPlate Clamper Plate, motortartó polimer lemez:

- 2,50cm vastag, fehér StarBoard **OPCIÓ-RAKTÁRON (KÓD: SKU01)**

Csavarok, Bolt kit:

- Fartükör oldal 4 darab **OPCIONÁLIS-RAKTÁRON (KÓD BKBTM)**
- Motor oldal 4 darab **OPCIONÁLIS-RAKTÁRON (KÓD BK BEN)**

Szilikon:

- SIKAFLEX **OPCIONÁLIS-RAKTÁRON (KÓD: SKFLX)**

English description:

- Single Adjusting Jack Plate
- Made of high strength polished Aircraft Quality Aluminum
- Bronze and Brass hardware eliminate binding
- Adjusts easily by turning one steel bolt
- Offers 4 inches of adjustable Vertical movement
- 8 inches of setback
- Weighs 32 lbs
- 225 Maximum Horsepower
- 1 Year Unconditional Warranty against manufacturer defects

Jack Plates are the perfect solution for long shaft engines with a short shaft transom! The engine side holes of the Jack Plate is drilled 1.500 inches higher than the transom side. Combined with the 4 inches of adjustable vertical lift you can obtain 5.500 inches at a maximum height to raise your long shaft engine and make it workable on a short shaft transom boat!

Here are the pre-drilled hole dimensions listed below in inches:

Pre-drilled holes for 1/2" stainless hardware

12 7/8" across the top two holes from center to center

9 7/8" across the bottom two holes from center to center

8" of vertical distance between the top holes and bottom mounting holes

If your holes do not match this configuration, you can drill into the aluminum plate. However, by modifying the unit returns will not be accepted.