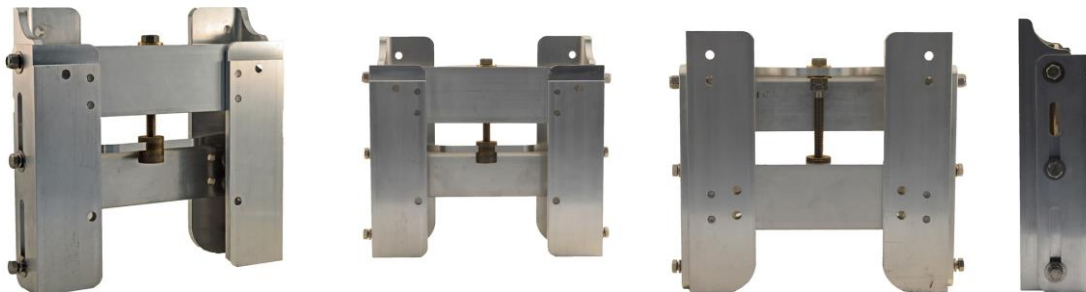
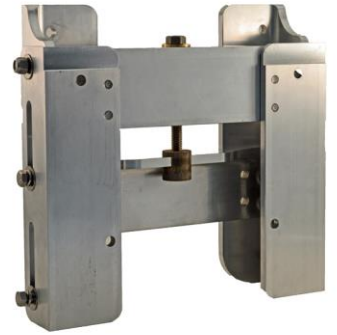


MAX POWER JackPlate JPL 5400 4" NARROW **KIEMELT TERMÉK!!**

Maximum 225-400 Lóerő motorteljesítményig, 12,70Kg tömeggel

- **Nagy méretű, a legerősebb, MAX POWER keskeny JackPlate 225Lóerőtől maximum 400Lóerő teljesítményű, és maximum 400kg tömegű külmotorokhoz!**
- Összetett kialakítású, maximális teherbírású, központosított emelőszerkezet a legmagasabb terhelhetőség érdekében
- Kizárólag a felfúrható motorok felszerelésére, BIA szabvány furatokra, akár csereszabatosan is márkafüggetlenül
- Gyárilag előfúrt, szabványos lyuktávolság (327mm felül, 251mm alul, 203mm vertikális távolság)
- A motor oldalon a felfüggesztéssel azonos motormagasságon is furatok
- Kötelezően használandó a belső fartükrör erősítő lemez: Transom Plate (TP210-TP211)
- **MADE IN USA:** Az amerikai repülőgépiparban használt prémium minőségű, **12mm** vastag alumínium ötvözetből
- 4 inch setback, azaz 10,16cm fartükrör-motor ofset távolság, JackPlate szélesség
- 1,5 inch, azaz 3,80cm alap motormagasságemelés, fartükrör és motorrögzítés alap magasságkülönbség
- 4 inch, azaz 10,16cm központosan állítható magasság emelés lehetősége a központi csavaron keresztül
- Mindösszesen tehát 5,5inch, azaz 13,97cm motormagasság emelési, beállítási lehetőség
- Opcionális Performance Plate: alumínium takarólemez a JackPlate alján, amely megakadályozza a víz feláramlást a JackPlate-en, amely további teljesítmény növekedést eredményezhet!
- **A legerősebb, robosztus keskeny szerkezet mindösszesen 12,70kg tömeggel, ideális a Magyarországon használt valaha eladott legnagyobb motorok biztonságos rögzítésére!**



Opcionális lehetőségek:

Az alapárban a VANCE JPL5400 MAX POWER JackPlate önmagában használható, felszerelhető termék, de a következő opcionális lehetőségekkel bővíthető:

Színezés, felületkezelés: Gyári RAW Alumínium felület Alapáron

- Matt fekete anódizált felület **OPCIONÁLIS-RENDELÉSRE (KÓD: HBA)**
- Víziszta anódizált felület **OPCIONÁLIS-RENDELÉSRE (KÓD: CA)**

A felületkezelések akár vegyes, édesvízi és sósvízi felhasználást is megengednek!

Fartükör erősítő lemez:

- Transom Plate felülre **OPCIÓ RAKTÁRON (KÓD: TP210)**
- Transom Plate alulra **OPCIÓ RAKTÁRON (KÓD: TP211)**

Performance Plate:

Alumínium borítás a JackPlate alján **OPCIONÁLIS-RENDELÉSRE (KÓD: PP)**

Csavarok, Bolt kit:

- Fartükör oldal 4 darab **OPCIONÁLIS-RAKTÁRON (KÓD BKBTM)**
- Motor oldal 4 darab **OPCIONÁLIS-RAKTÁRON (KÓD KBEN)**

Szilikon:

- SIKAFLEX **OPCIONÁLIS-RAKTÁRON (KÓD: SKFLX)**

English description

- Single Adjusting Jack Plate
- Made of high strength polished Aircraft Quality Aluminum
- Bronze and Brass hardware eliminate binding
- Adjusts easily by turning one steel bolt
- Offers 4 inches of adjustable Vertical movement
- 4 inches of setback
- Weighs 28 lbs
- 400 Maximum Horsepower
- 1 Year Unconditional Warranty against manufacturer defects

Jack Plates are the perfect solution for long shaft engines with a short shaft transom! The engine side holes of the Jack Plate is drilled 1.500 inches higher than the transom side. Combined with the 4 inches of adjustable vertical lift you can obtain 5.500 inches at a maximum height to raise your long shaft engine and make it workable on a short shaft transom boat!

Here are the pre-drilled hole dimensions listed below in inches:

- 12 7/8" across the top two holes from center to center
- 9 7/8" across the bottom two holes from center to center
- 8" of vertical distance between the top holes and bottom mounting holes

If your holes do not match this configuration, you can drill into the aluminum plate. However, by modifying the unit returns will not be accepted.